

Guide pratique : Maîtrisez l'Examen de Conformité Fiscale



1 Comprendre les enjeux de l'ECF



Fiche d'identité de l'ECF

L'Examen de Conformité Fiscale a été mis en place dans le cadre de la loi ESSOC, qui vise à renforcer la relation de confiance entre l'Administration et les entreprises.

- **CRÉATION** – Décret n° 2021-25 du 13 janvier 2021.
- **DÉFINITION** – Prestation contractuelle au titre de laquelle un prestataire s'engage en toute indépendance, à la demande d'une entreprise, à se prononcer sur la conformité aux règles fiscales des points prévus dans un chemin d'audit et selon un cahier des charges définis par arrêté du ministre chargé du budget.
- **OBJECTIF** – Accroître la sécurité juridique et le civisme fiscal des entreprises.

De nombreux avantages pour les entreprises

L'ECF s'adresse aux entreprises de toutes tailles, personnes physiques ou morales, exerçant une activité individuelle ou en société, quels que soient leur régime d'imposition, leur secteur d'activité et leur chiffre d'affaires.

Le dispositif permet de sécuriser leur situation fiscale, et présente différents bénéfices :

- Prise en compte de la réalisation de l'ECF par l'Administration fiscale lors de la programmation des contrôles fiscaux.
- Preuve de sa bonne foi et de son civisme fiscal auprès de l'Administration, mais également des partenaires bancaires et commerciaux.
- Sécurité juridique et fiscale, protection contre les pertes financières liées aux pénalités ou intérêts de retard sur les points validés.
- Optimisation des processus de l'entreprise en cas d'anomalies relevées.



Des opportunités pour le cabinet

Vous êtes expert-comptable, commissaire aux comptes, avocat fiscaliste, Organisme de Gestion Agréé, ou Association de Gestion et Comptabilité ? Vous êtes parfaitement placé pour proposer l'ECF à vos clients !

S'emparer de l'ECF, c'est profiter d'un véritable relais de croissance pour le cabinet :

- Fidélisation du portefeuille existant et acquisition de nouveaux clients.
- Mission récurrente, qui ne demande pas d'autres compétences que celles déjà présentes au sein du cabinet.
- Anticipation du risque fiscal de vos dossiers.
- Renforcement du statut de tiers de confiance et d'intermédiaire entre les entreprises et l'Administration.
- Développement de nouvelles missions autour de problématiques mises en lumière par la réalisation de l'ECF.

2 Comment réaliser l'ECF ?

La place de l'ECF dans une année fiscale

Pendant la période fiscale



Au moment de la clôture



Après le dépôt de la Liasse Fiscale

Profitez des RDV bilan pour aborder le sujet avec vos clients ! Vous pouvez les sensibiliser avec une campagne d'emailing, des appels, etc.

Vos clients ont accepté ? Super ! Préparez vos lettres de mission et cochez la case « Examen de Conformité Fiscale » sur la Liasse Fiscale avant leur remise.

Vous avez jusqu'au 31 octobre, ou 6 mois après le dépôt de la Liasse Fiscale*, pour réaliser l'ECF et remettre le compte rendu de mission en EDI à l'Administration.

* pour les exercices ne coïncidant pas avec l'année civile

Un chemin d'audit en 10 points

- 1 Conformité du fichier des écritures comptables (FEC)
- 2 Qualité comptable du FEC au regard des normes et principes comptables
- 3 Certification du logiciel de caisse
- 4 Respect des règles de conservation des documents
- 5 Respect des règles liées au régime d'imposition de l'entreprise
- 6 Respect des règles de détermination des amortissements et leur traitement fiscal
- 7 Respect des règles de détermination des provisions et leur traitement fiscal
- 8 Respect des règles de détermination des charges à payer et leur traitement fiscal
- 9 Qualification et déductibilité des charges exceptionnelles
- 10 Respect des règles d'exigibilité en matière de TVA collectée et déductible

Le compte rendu de mission

Le compte rendu de mission doit faire état des travaux réalisés dans le cadre de l'ECF et des conclusions quant à la conformité de l'entreprise sur les dix points du chemin d'audit. Il doit être télétransmis à la DGFIP par le prestataire pour le compte de l'entreprise.

- Si certains points ne peuvent pas être validés ou faire l'objet de conclusions, ils doivent être mentionnés comme « non validés » dans le compte rendu.
- Si aucune conclusion ne peut être rendue, le prestataire doit transmettre une lettre d'absence de conclusion à l'entreprise. Aux yeux de l'Administration, l'ECF n'aura jamais eu lieu.

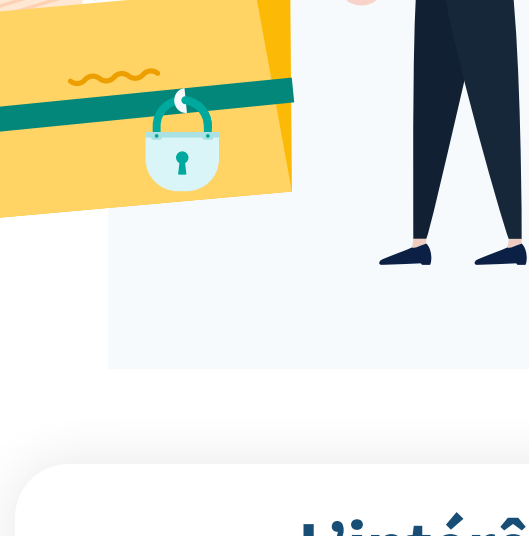


3 L'ECF approfondi pour sécuriser ses clients stratégiques

Prévenir le risque fiscal des dossiers sensibles

Pour certaines entreprises à la comptabilité complexe ou volumineuse, la réalisation de l'Examen de Conformité Fiscale peut nécessiter un travail approfondi.

- Investiguez en profondeur les anomalies et points d'attention relevés pour en définir l'origine et pouvoir les justifier ou émettre une déclaration rectificative.
- Accompagnez votre client dans la mise en place d'actions correctives et d'améliorations de ses processus.
- Répertoirez les travaux menés dans un rapport d'analyse, à remettre au client en tant que livrable ou à conserver pour alimenter et sécuriser le dossier.
- Vous aidez ainsi vos clients stratégiques à anticiper les questions du vérificateur en cas de contrôle et à sécuriser leur situation fiscale.



L'intérêt de l'ECF blanc

Analysées, des FEC non définitifs, dont les écritures n'ont pas encore été validées, pour réaliser des ECF blancs !

L'audit de ces FEC provisoires vous permet de repérer d'éventuels points d'attention et anomalies avant la clôture :

- Anticipez la charge de travail à venir, améliorez votre productivité et évitez le goulot d'étranglement en fin de période fiscale.
- Effectuez des corrections en amont de la validation des écritures et aidez vos clients à optimiser leurs processus au fil de l'eau.



4 Gagnez en efficacité avec Runview Analytics

L'analyse ECF de Runview Analytics

Runview Analytics est une solution 100% en ligne d'audit du Fichier des Ecritures Comptables, en libre-service.

Avec l'analyse ECF, facilitez la réalisation de vos Examens de Conformité Fiscale, notamment sur les comptabilités complexes ou volumineuses :

- **+ de 40 contrôles** pour automatiser ou faciliter les réponses aux points 1, 2, 6, 7, 8, 9 et 10.
- **Détail approfondi** des résultats de chaque anomalie, jusqu'aux mouvements des écritures.
- **Comparaison automatique** d'informations tirées du FEC avec celles de la Liasse Fiscale importée.
- **Traitement de FEC définitifs et provisoires**, dont les écritures n'ont pas encore été validées.



Réalisez l'ECF de vos dossiers stratégiques avec une analyse approfondie du risque fiscal

Sélectionnez l'analyse ECF - à partir de 15€ par FEC - sans engagement

Je démarre

Prenez une longueur d'avance !



Importez vos FEC en quelques clics

Vous pouvez ajouter des informations complémentaires telles que le format comptable, la date de dépôt de la Liasse Fiscale, ou encore la Liasse Fiscale au fichier EDI.



L'analyse du FEC se lance en tâche de fond

Notre technologie propriétaire permet d'analyser des FEC jusqu'à 18Go. A titre d'exemple, il faut 20 minutes pour analyser en parallèle une centaine de FEC de moins de 100 000 lignes.



Runview Analytics corrige les anomalies de format du FEC

Téléchargez ensuite le FEC corrigé, automatiquement généré par la solution.



Les points 1 et 2 sont intégralement traités par la solution

En cas d'anomalies, les tableaux synthétiques et le détail des résultats permettent d'investiguer l'origine des erreurs jusqu'aux mouvements des écritures.



Investiguez les points 6 à 10 à l'aide des contrôles du FEC

Runview Analytics met en évidence des informations tirées du FEC, et compare certaines données avec celles de la Liasse Fiscale pour vous aider à répondre aux différents points.



Complétez le compte rendu de mission pré-rempli

Runview Analytics pré-remplit des informations du FEC et les conclusions automatisées des points 1 et 2. Complétez ensuite les réponses aux autres points directement dans l'interface en reprenant les conclusions des contrôles.



Générez le compte rendu de mission au format EDI

Vous n'avez plus qu'à le télétransmettre à l'Administration !



Bonus : générez un rapport d'analyse complet pour sécuriser le dossier

Runview Analytics vous permet de générer un rapport retraçant l'ensemble des résultats des tests et les travaux réalisés. Vous pouvez l'archiver avec le FEC pour alimenter le dossier client, ou l'éditer et le remettre en tant que livrable au client.

Marianne Lefèvre, directrice associée du cabinet 2MLEC

“ Nous voulions réaliser l'Examen de Conformité Fiscale en amont de la validation des écritures afin de pouvoir rectifier les anomalies qui pourraient intervenir de l'analyse du FEC et accompagner nos clients sur les points relevés en les aidant à faire évoluer leurs pratiques. [...] Nous avons analysé les FEC provisoires, regardé si des anomalies ressortaient, corrigé ces anomalies et ensuite réimporté les FEC définitifs pour traiter les points de l'ECF pris en charge par Runview Analytics.

Gagnez en efficacité avec Runview Analytics



Automatisez le traitement de vos ECF avec une solution reconnue par la profession



Sécurisez la situation fiscale de vos clients stratégiques avec un ECF approfondi



Profitez d'une solution 100% en ligne, collaborative et facile à prendre en main



WEBINAIRE

Experts-comptables : maîtrisez l'ECF et sécurisez vos clients stratégiques

Je visionne le webinaire